

Das Anbindungsmodul für medizinische Geräte.

- Direkter Eintrag der Untersuchungsergebnisse per GDT-Schnittstelle in die elektronische Karteikarte
- Zeitersparnis durch papierlose Dokumentation der Patientendaten
- Anbindung aller Geräte mit „GDT-Schnittstelle“

CompuMED M1 Software-Module:

- individuell
- einfach
- bedarfsgerecht
- sicher

CompuMED

CompuMED M1 Praxisorganisation – schnell, sicher, optimiert

CompuMED M1 bietet ein hohes Maß an Bedienkomfort und Flexibilität in Kombination mit prozessorientierten Arbeitsabläufen und integrierter, sektorübergreifender Kommunikation!

CompuMED M1 Wirtschaftlichkeit durch Controlling

CompuMED M1 ermöglicht Effizienz und Transparenz durch umfangreiche Qualitätssicherung bei medizinischen und wirtschaftlichen Abläufen!

CompuMED M1 Spitzenleistung zum fairen Preis

CompuMED M1 bietet die optimale technische Basis und alle Funktionen für die heutige, moderne Praxisführung und unterstützt alle Anforderungen der neuen Versorgungsstrukturen!



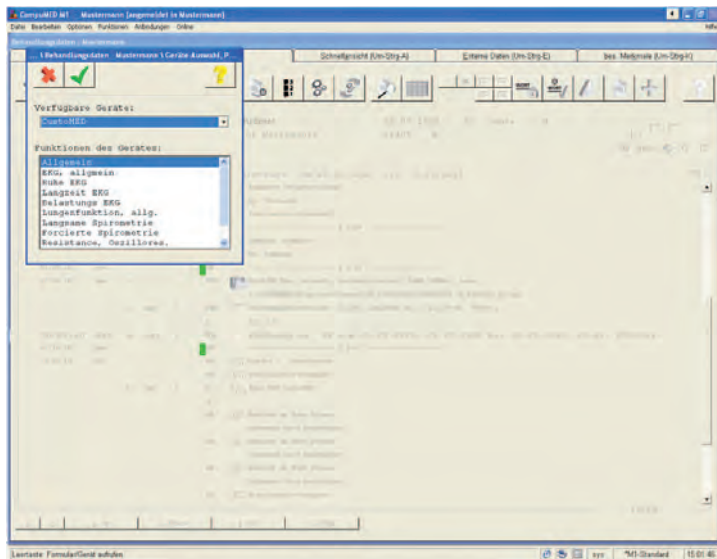
CompuMED M1 GDT: das sichere Übertragen der Befunddaten in die elektronische Kartei.

Stellen Sie sich vor: alle ermittelten Daten aus Ihren Praxisgeräten z. B. EKG oder Lungenfunktion werden direkt in die Patienten-Karteikarte übertragen und gesichert. Das heißt für Sie: Auf Knopfdruck sind die Informationen jederzeit und sofort abrufbar.

Perfekte Einbindung

Die zu archivierenden Daten werden direkt mit den einzelnen Patienten verknüpft. Mit einem Mausklick lassen sich Messdaten und Grafiken aus der Karteikarte heraus abrufen.

- Patientenbezogene Ablage der Information
- Direkter und schneller Zugriff auf alle Dokumente vom PC-Arbeitsplatz aus
- Gleichzeitiger Dokumentenzugriff von verschiedenen Mitarbeitern
- Zuverlässiges Datensicherungskonzept



Effiziente Bedienung

Ein ergonomisch ausgefeilter Workflow macht das Arbeiten mit medizinischen Geräten besonders einfach.

Detaillierte Informationen

Keine lange Sucherei mehr. Ihr Praxiscomputersystem wird mit der GDT-Schnittstelle zum elektronischen Informationszentrum.

Schneller, einfacher und zuverlässiger lassen sich damit Ihre Dokumente patientenbezogen verwalten und von allen Arbeitsplätzen aus aufrufen.

Die Schnittstelle

GDT (Geräte-Daten-Träger) ist eine standardisierte Schnittstelle zwischen den Praxis-EDV-Systemen und medizintechnischen Messgeräten. Daher ist sie geräte-, hersteller- und fachgruppenneutral ausgelegt und kann von jedem PC gestützten Messgerät verwendet werden.



Technische Voraussetzungen

Für die Nutzung der GDT-Schnittstelle muss das PC gestützte Messgerät den GDT 2.0 Standard erfüllen.

