

# Das Facharztmodul für die Gynäkologie

- Gynäkologische Karteikarte mit Angaben zu:  
Anamnese, Befund und Dokumentation
- Individuelle Adaption einzelner Bausteine  
entsprechend der eigenen diagnostischen  
und therapeutischen Palette
- Kontrolle und Dokumentation geplanter  
diagnostischer und therapeutischer Maßnahmen

## CompuMED M1 Software-Module:

- individuell
- sicher
- einfach
- komfortabel



# CompuMED

### CompuMED M1 Praxisorganisation – schnell, sicher, optimiert

CompuMED M1 bietet ein hohes Maß an Bedienkomfort und Flexibilität in Kombination mit prozessorientierten Arbeitsabläufen und integrierter, sektorübergreifender Kommunikation!

### CompuMED M1 Wirtschaftlichkeit durch Controlling

CompuMED M1 ermöglicht Effizienz und Transparenz durch umfangreiche Qualitätssicherung bei medizinischen und wirtschaftlichen Abläufen!

### CompuMED M1 Spitzenleistung zum fairen Preis

CompuMED M1 bietet die optimale technische Basis und alle Funktionen für die heutige, moderne Praxisführung und unterstützt alle Anforderungen der neuen Versorgungsstrukturen!



# CompuMED M1 Gynäkologie: das flexible Dokumentationssystem.

CompuMED M1 Gynäkologie ist das System zur flexiblen und zeitsparenden Dokumentation gynäkologischer Krankheitsbilder für den diagnostizierenden Gynäkologen und sein medizinisches Personal. Die Dokumentation besteht aus einprägsamen, in Bausteinen miteinander verknüpften Kürzeln, die sich in den verschiedenen Behandlungszeilen bzw. Zeilentypen der elektronischen Karteikarte jeweils wiederholen.



## Einfache Anwendung

Am effektivsten anwendbar ist CompuMED M1 Gynäkologie in einer dafür vorgesehenen gynäkologischen Karteikarte mit folgenden definierten Zeilentypen:

- D** Diagnose
- DD** Dauerdiagnosen
- Cav** Besonderheiten, Allergien, Behinderungen, ggf. wichtige Diagnosen, z. B. Marcumar
- B** Befunde (klinische Untersuchungsbefunde)  
Hierin enthalten sind: klinischer Befund, rektale Untersuchung, vaginale Untersuchung
- KOL** Koloskopie
- PHA** Phasenkontrastmikroskopie
- DIA** Diagnostik
- CTG** CTG-Befunde
- SO** Sonographiebefunde
- DSO** Dopplersonographie
- RÖ** Röntgenbefunde
- MGR** Mammographiebefund
- LA** Laborergebnisse
- T** Therapie am Behandlungstag z.B. PE-Entnahme, Infusionstherapie, Verabreichung Chemotherapie, Beckenbodengymnastik, etc.

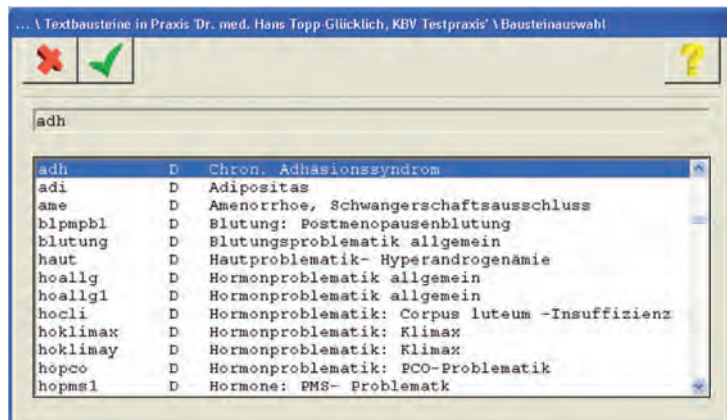
- L** Ziffern, Ziffernketten für EBM- und GOÄ-Leistungen
- N** Behandlungstag

Anamnese, Grund der Konsultation und Dokumentation des weiteren Therapieplanes, Therapiekonzeptes, Dokumentation von weiteren geplanten diagnostischen und therapeutischen Maßnahmen, auch als Arbeitsanleitung für Helferinnen und Memo für den Doktor. Aufklärung über Studien, Ratschläge, Verhaltensregeln. Der Behandlungsablauf ist hierdurch zeitlich, diagnostisch und hinsichtlich einer fachspezifischen Dokumentation optimiert.

## Korrekte Ablage

Das Modul enthält Kürzel mit einem Standardtext – insbesondere bei Normalbefunden oder klassischen, sich oft wiederholenden Befunden und Arbeitsgängen.

- aku** Akupunktur
- bl** Blutungsprobleme
- ho** Hormonprobleme
- ink** Harninkontinenz
- hwi** Harnwegsinfekte
- kwt** Kinderwunsch
- oc** Antikonzption (orale Kontrazeptiva)
- pop** postoperativ
- pp** postpartal
- ss** schwangerschaftsspezifische Notizen
- uro** urologische Probleme



Grundsätzlich ist jeder Baustein individuell veränderbar oder erweiterbar, es können auch weitere Bausteine hinzugefügt werden. Auch die Diktion in den Bausteinen kann bei Bedarf Ihren eigenen Wünschen bzw. sprachlichen Gewohnheiten angepasst werden.

## Assistent Mutterpass

Durch den Assistent Mutterpass können Sie mit dem seit 1968 eingeführten und seither mehrfach aktualisierten „Mutterpass“ innerhalb Ihres CompuMED M1-Programms integriert arbeiten. Mit diesem Assistenten können alle im Verlauf der Schwangerschaft und Geburt kontrollierten Daten und Befunde festgehalten werden, einschließlich der Untersuchungsbefunde des Neugeborenen und der Wochenbett-Kontrollbefunde der Mutter.